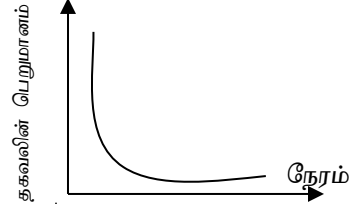
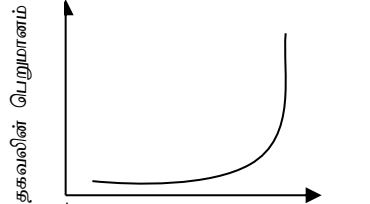


1. தகவலின் பொன் விதியை (golden rule) விளக்கும் வரைபடம் பின்வருவனவற்றுள் எது?

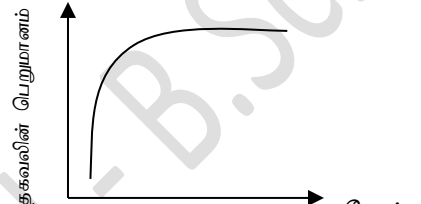
(1)



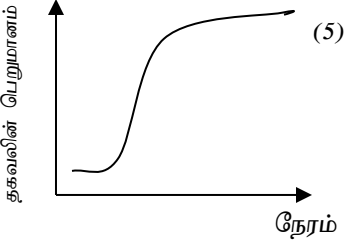
(2)



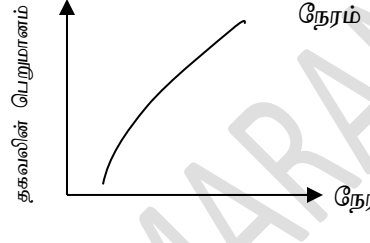
(3)



(4)



(5)



2. இலங்கைக் கிரிக்கெட் அணி T-20 உலகக் கிண்ணம் 2014 போட்டியை வெற்றி கொண்டது. இலங்கைக் கிரிக்கெட் இரசிகர்களுக்கு இத்தகவல் அதியுயர் பெறுமானத்தைத் தந்தது.....

- (1) இறுதிப் போட்டி ஆரம்பமான போதாகும்.
- (2) திசாரா பெரேரா வெற்றி ஓட்டத்தைக் குவித்த போதாகும்.
- (3) தலைவர் லசித் மாலிங்க வெற்றிக் கிண்ணத்தைப் பெற்றுக் கொண்ட போதாகும்
- (4) அவர்கள் பத்திரிகைகளில் செய்தியைப் பார்த்த போதாகும்
- (5) அவர்கள் கிரிக்கெட் அணியினரைக் கட்டுநாயக்கா விமான நிலையத்தில் கண்ட போதாகும்.

3. பின்வரும் முறைமைகளுள் எப்பொழுதும் செயற்கை நுண்மதியை (artificial intelligence) அடிப்படையாகக் கொண்டது எது/எவை?

- A – வல்லுனர் முறைமைகள் (expert systems) B – முயற்சி வளத்திட்டமிடல் (ERP) முறைமைகள்
C – பரிமாற்ற முறைவழி முறைமைகள் (TPS) D – புவியியல் தகவல் முறைமைகள் (GIS)
- (1) A ஆகியன மாத்திரம்
 - (2) A,C ஆகியன மாத்திரம்
 - (3) A,D ஆகியன மாத்திரம்
 - (4) B,D ஆகியன மாத்திரம்
 - (5) C,D ஆகியன மாத்திரம்

4. தன்னியக்க முறைமை (automated system) தொடர்பான பின்வரும் கூற்றுக்களைக் கருதுக:

- A - மனிதத் தலையீடு தேவையற்றது அல்லது மிகக் குறைவாகவே தேவைப்படுவது.
B - இயந்திரத்தில் நிறுவப்பட்டுள்ள நுண்சில்லு (microchip) மூலம் இயந்திரத்தின் எல்லாச் செயல்களும் கட்டுப்படுத்தப்படும்
C - இயந்திரங்களின் முறைவழிகளைக் கட்டுப்படுத்துகின்ற முறைமைகள் தன்னியக்க முறைமைக்கு ஓர் உதாரணமாகக் கொள்ளலாம்.

மேற்குறித்த கூற்றுக்களுள் சரியானது/சரியானவை எது/எவை?

- (1) A மாத்திரம்
- (2) A,B ஆகியன மாத்திரம்
- (3) A,C ஆகியன மாத்திரம்
- (4) B,C ஆகியன மாத்திரம்
- (5) A,B,C ஆகியன மாத்திரம்

5. பின்வரும் முறைமைகளைக் கருதுக:

A - மனிதக் குருதிச் சுற்றோட்டத் தொகுதி

B - மனித சமிபாட்டுத்தொகுதி

C - மனித நரம்புத் தொகுதி

திறந்த முறைமை/முறைமைகளாகக் கருதப்படும் முறைமை/முறைமைகள் எது எவை?

(1) A மாத்திரம்

(2) B மாத்திரம்

(3) C மாத்திரம்

(4) A,B ஆகியன மாத்திரம்

(5) A,C ஆகியன மாத்திரம்

6. தகவல் முறைமை தொடர்பான பின்வரும் கூற்றுக்களைக் கருதுக.

A - தகவல் முறைமை நிறுவனமொன்றினது வடிவமைக்கப்பட்ட குறிக்கோள்களை அடைந்து கொள்வதற்கு பயன்படுத்தப்பட முடியும்.

B - தகவல் முறைமை கணினிமயப்படுத்தப்பட்டதாக அல்லது கைவழி முறைமையாக (manual) இருக்க முடியும்.

C - வங்கி முறைமை (banking system) ஒன்று தகவல் முறைமைக்கான ஓர் உதாரணமாக இருக்கலாம்.

மேற்குறித்த கூற்றுக்களுள் சரியானது / சரியானவை எது / எவை?

(1) A மாத்திரம்

(2) B மாத்திரம்

(3) C மாத்திரம்

(4) A,B ஆகியன மாத்திரம்

(5) A,C ஆகியன மாத்திரம்

7. பின்வருவனவற்றுள் வல்லுனர் முறைமையாகக் (expert system) கருதக்கூடியது எது?

(1) வங்கி காசளிப்பு இயந்திரம்.

(2) முழுமையான தன்னியக்கச் சலவை இயந்திரம்.

(3) நுண்ணலைக் கனலடுப்பு (microwave oven).

(4) சுகாதாரப் பராமரிப்புச் சேவைக்கு உதவும் நோய் நிதானிப்பு முறைமை (a diagnosis system of a health care facility).

(5) இலத்திரனியல் குருதி அழுக்க அளவிடு கருவி (an electronic blood pressure meter).

8. மனித உடலின் பின்வரும் தொகுதிகளைக் கருதுக:

A - சுவாசத் தொகுதி

B - சமிபாட்டுத் தொகுதி

C - நரம்புத் தொகுதி

D - குருதிச் சுற்றோட்டத் தொகுதி

இவற்றுள் மூடிய தொகுதிகள் எவை?

(1) A,B ஆகியன மாத்திரம்

(2) A,C ஆகியன மாத்திரம்

(3) B,C ஆகியன மாத்திரம்

(4) B,D ஆகியன மாத்திரம்

(5) C,D ஆகியன மாத்திரம்

9. பின்வருவனவற்றுள் தரவு, தகவல் தொடர்பான சரியான கூற்று எது?

(1) மிக அதிகளவிலான தரவுகள் கிடைக்கக்கூடியதாக இருக்கும்போது மட்டுமே தீர்மானங்கள் எடுக்கப்படும்.

(2) தகவலின் செல்லுபடியாகும் தன்மை (validity) ஆனது தரவின் துல்லியத் தன்மையில் (accuracy) தங்கியிருக்கும்.

(3) தரவுகளைச் செயன்முறைக்குள்ளாக்கிப் பெறப்படும் தகவலானது எப்போதும் துல்லியமாக இருக்கும்.

(4) தகவலைப் பெறுவதற்கு, தரவுகள் பல்வேறு மூலகங்களிருந்து சேகரிக்கப்பட வேண்டும்.

(5) தகவலின் துல்லியத் தன்மையானது உள்ளீடு செய்யும் தரவுகளின் துல்லியத் தன்மையில் மட்டுமே தங்கியுள்ளது

10. மனிதக் குருதிச்சுற்றோட்டத் தொகுதி வகைப்படுத்தப்படுவது.

(1) இயற்கை, அடைத்த தொகுதியாக

(2) செயற்கை, அடைத்த தொகுதியாக

(3) செயற்கை, திறந்த தொகுதியாக

(4) இயற்கை, திறந்த தொகுதியாக

(5) இயற்கை, செயற்கைத் தொகுதியாக

11. இலத்திரனியற் சலவைப் பொறி (electronic washing machine) மிகச் சிறந்த விதத்தில் கருதப்படுவது.
- (1) தகவல் முறைமையாக (2) தன்னியக்க முறைமையாக
(3) வல்லுநர் முறைமையாக (4) முகாமை ஆதரவு முறைமையாக
(5) பரிமாற்ற முறைவழியாக்க முறைமையாக
12. பின்வரும் பதங்களைக் கருதுக.
- A – உள்ளீடு (input) B – வருவிளைவு (output)
C – முறைவழி (process) D – தேக்ககம் (storage)
மேற்குறித்தவற்றில் எவை ஒரு முறைமைக்கு அத்தியாவசியமானவை?
- (1) A, B ஆகியன மாத்திரம் (2) A, B, C ஆகியன மாத்திரம் (3) A, C, D ஆகியன மாத்திரம்
(4) B, C, D ஆகியன மாத்திரம் (5) A, B, C, D ஆகிய எல்லாம்
13. பின்வருவனவற்றில் எது முறைமைகளில் ஒரு வகைப்படுத்தலாகும்?
- (1) மூடியதும் (close) கலப்பும் (hybrid) (2) இயற்கையும் (natural) அமைவறுவும் (structured)
(3) திறந்ததும் (open) மூடியதும் (4) திறந்ததும் அமைவறுவும்
(5) அமைவறுவும் கலப்பும்
14. வங்கி முறைமை நன்றாகக் கருதப்படத்தக்கது
- (1) உட்பொதிந்த (embedded) முறைமையாக
(2) முயற்சி வளத் திட்டமிடல் (enterprise resource planning) முறைமையாக
(3) வல்லுநர் (expert) முறைமையாக
(4) அறிவு முகாமை (knowledge management) முறைமையாக
(5) பரிமாற்று முறைவழியாக்க (transaction processing) முறைமையாக
15. ஒரு பொறியியல் உற்பத்திக் கம்பனியின் முகாமையாளர் ஒருவர் மிக அண்மையில் மேலதிக ஆட்களை ஆட்சேர்ப்புச் செய்வதற்கு உத்தேசித்துள்ளார். இது தொடர்பாக அவர் கருத்திற் கொள்ள வேண்டிய மிக முக்கிய தகவல்கள் யாவை?
- (1) எல்லாச் சேவையாளர்களினதும் தனிப்பட்ட அறிக்கைகள்
(2) ஆட்சேர்ப்புச் செய்யப்பட்ட எல்லோரினதும் முந்திய அறிக்கைகள்
(3) எல்லாச் சேவையாளர்களினதும் தனிப்பட்ட வருகை அட்டவணைகள்
(4) பொறியியல் விவரக்கூற்றுகளினதும் (specifications) உற்பத்திக் கட்டளைகளினதும் விவரமான அறிக்கைகள்
(5) தற்போதைய, முன்னெறிந்த ஆளணித் தேவைகள் பற்றி பொழிப்பு அறிக்கைகள்
16. முறைமையொன்றின் மூடியது, திறந்தது தொடர்பான பின்வரும் கூற்றுக்களுள் சரியானது எது?
- (1) வங்கியொன்றின் தன்னியக்கக் காசளிப்பு இயந்திரம் ஒரு மூடிய தொகுதியாக வேண்டும்
(2) பொதுத் தேவைக் கணினி (general purpose computer) ஒரு திறந்த தொகுதியாக கருதப்படும்
(3) மனித குருதிச் சுற்றோட்டத்தொகுதி ஒரு திறந்த தொகுதியாகும்
(4) செல்லிடத் தொலைபேசி ஒரு மூடிய தொகுதியாகும்.
(5) சூரியச் சக்தி உற்பத்தி முறைமை (solar power generation system) ஒரு மூடிய தொகுதியாகும்.
17. பின்வருவனவற்றுள் எது மூடிய முறைமையாக (closed system) கருதப்படுகின்றது?
- (1) குருதிச்சுற்றோட்ட முறைமை (2) பாடசாலை (3) பல்கலைக்கழகம்
(4) குளிர்நீர் (5) மனித சுவாச முறைமை
18. தன்னியக்க காசளிப்பு இயந்திரம் (ATM) உதாரணமாகக் கருதப்படுவது.
- (1) பரிமாற்ற முறைவழி முறைமை (2) வல்லுநர் முறைமை (3) முகாமைத்துவ தகவல் முறைமை
(4) தீர்மான துணை முறைமை (5) நிறைவேற்று துணை முறைமை

19. பின்வருவனவற்றுள் பெறுமதிமிக்க தகவலின் பண்பல்லாதது எது?

- (1) சிக்கல்தன்மை (2) நம்பகம் (3) துல்லியம்
(4) பொருத்தப்பாடு (5) செலவு

20. விசேட தகவல் முறைமைகள் பற்றிய பின்வரும் கூற்றுக்களைக் கருதுக.

A – மனிதனுக்கு அபாயகரமான சந்தர்ப்பங்களில் ரோபோ (robotics) பயன்மிக்கதாகும்.

B - பயிர்களில் காணப்படும் களைகள் மற்றும் நோய்களைக் கண்டறிவதற்கு வல்லுனர் முறைமைகள் பயனுள்ளது.

C - செயற்கை நுண்ணறிவு (artificial intelligence) முறைமைகள் நுண்ணறிவியல்பினை வெளிப்படுத்துகின்றன. சரியான கூற்றுக்களை இனங்காண்க.

- (1) A மாத்திரம் (2) B மாத்திரம் (3) C மாத்திரம் (4) A,B மாத்திரம் (5) A,B,C அனைத்தும்

21. பரிமாற்ற முறைவழி முறைமை (TPS) பொருத்தப்பாடற்றது.

- (1) பாரியளவிலான தரவினை முறைவழிப்படுத்துதல்.
(2) கட்டளை முறைவழி (order processing) முறைமை.
(3) நோய்களைக் கண்டறிதல்.
(4) தொடரறா (online) பொருட் கொள்வனவு முறைமை.
(5) சம்பளப்பட்டியல் முறைமை.

22. பின்வருவனவற்றுள் தகவலின் இயல்பல்லாதது எதுவாகும்?

- (1) அது தரவினை முறைவழிப்படுத்திய பின்னர் பெறப்படுகின்றது.
(2) அது துல்லியமானதாக இருத்தல் வேண்டும்.
(3) அது அடிப்படைத் தரவினைக் கொண்டது.
(4) அது தீர்மானமெடுத்தலிற்கு பயன்மிக்கது.
(5) அது பொருத்தமானதாக இருத்தல் வேண்டும்.

23. பெறுமதிமிக்க தகவலின் இயல்பான நேரவியல்பு (timeliness) என்பதை வரையறை செய்யக்கூடியது எது?

- (1) தகவலினை பல்வேறு நோக்கங்களுக்காகவும் பயன்படுத்தக்கூடிய தன்மை.
(2) அனைத்து முக்கியமான உண்மைகளையும் (facts) கொண்டிருத்தல்.
(3) வழுவற்ற தகவல்.
(4) தகவல் தேவைப்படும் போது அதனை வழங்கக்கூடியதாக இருத்தல்.
(5) தகவல் சரியானதா என்பதை உறுதிப்படுத்தக்கூடிய தன்மை.

24. பின்வருவனவற்றுள் எது உட்பொதி (embedded) முறைமையாகக் கருதப்படமுடியும்?

- (1) வங்கி முறைமை (2) சம்பளப்பட்டியல் முறைமை
(3) விமானக்கட்டுப்பாட்டு முறைமை (4) கொள்வனவு முறைமை
(5) விற்பனை முறைமை

25. பின்வரும் கூற்றுக்களைக் கருதுக.

A – வியாபார நிறுவனம் மூடிய முறைமைக்கு உதாரணமாகும்.

B – உள்ளீட்டினை வருவினைவிற்கு மாற்றுவது முறைவழியாகும்.

C – முறைமை எப்போதும் கணினிமயப்படுத்தப்பட்டதாக கருதப்படும்.

மேலுள்ளவற்றுள் முறைமை தொடர்பாக சரியானது எது / எவை?

- (1) A மாத்திரம் (2) B மாத்திரம் (3) A,C மாத்திரம் (4) A,B மாத்திரம் (5) A,B,C அனைத்தும்

1. முறைமை (system) என்றால் என்ன?

.....
.....
.....
.....

2. செல்லிடத் தொலைபேசி ஓர் முறைமையா? நியாயந் தருக.

.....
.....
.....
.....

3. செல்லிடத் தொலைபேசி ஓர் திறந்த முறைமையா? அல்லது மூடிய முறைமையா? நியாயந் தருக.

.....
.....
.....
.....

4. கணினி அடிப்படையிலான தகவல் முறைமை ஒன்றில் காணப்படக்கூடிய ஆறு கூறுகளையும் எழுதுக.

.....
.....
.....
.....

5. வல்லுனர் (expert) முறைமையின் இரு அனுசூலங்கள் மற்றும் இரு பிரதிகூலங்களை எழுதுக.

அனுசூலங்கள்

.....
.....

பிரதிகூலங்கள்

.....
.....
